



# **Z E I T**

## **Alte Schwelmer Uhrwerke**

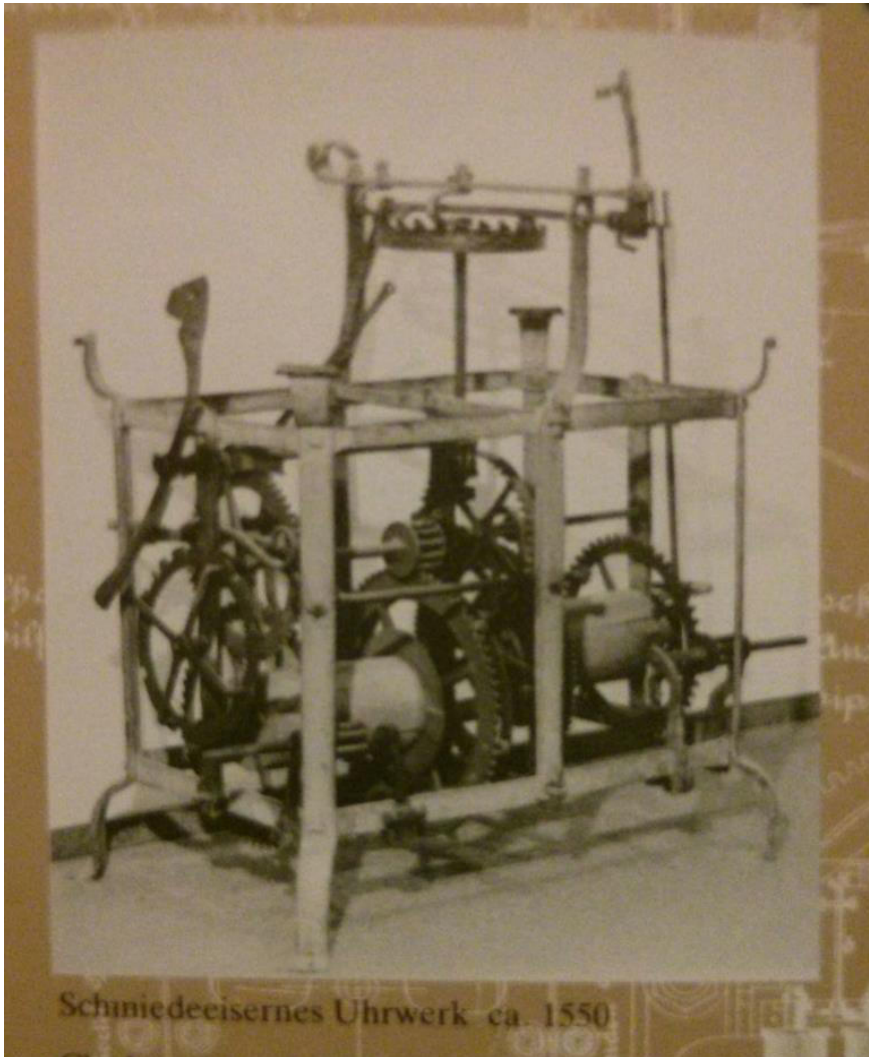
**Hartmut Danz**

**Bilder Arno Kowalewski und Dagmar Danz**





# Ursprung für Turmuhrwerke in Schwelm vor Bau der heutigen Christuskirche



## Le Gros-Horloge - Große astronomische Uhr in Rouen

Als eine der bedeutendsten Sehenswürdigkeiten der Stadt Rouen gilt die *Gros-Horloge* - die große astronomische Uhr. Über 500 Jahre zeigte die kunstvoll gestaltete Uhr in der Altstadt von Rouen fortwährend die Zeit an.





# Schwelm, Christuskirche (Erbaut zwischen 1842-1849)

- Erste Baupläne sehen bereits Öffnungen vor.
- Erste Erwähnung 1868 nach Blitzschlag in die Uhr
- Turmuhrwerke gingen 1945 durch Kriegsfolgen verloren.
- 1951 Bestellung eines neuen Werkes (Zuschuss Albano Müller 5.000 DM)
- März 1952 Abnahme durch Bauausschuss



# Turmbesteigung mit Pfarrer Uwe Rahn

Kuriosität auf dem Weg :  
Handstück zum Läuten der „Vater unser Glocke“





**Das Handstück führt über  
die Seilzüge zur  
„Vater unser Glocke“.**



# „Vater unser Glocke“

Ein nicht belegtes Zifferblatt im  
Süd-Turm Richtung Norden

Gewicht : 70 kg

Inschrift : 3 März 1945

Ausschließlich manuelle  
Bedienung

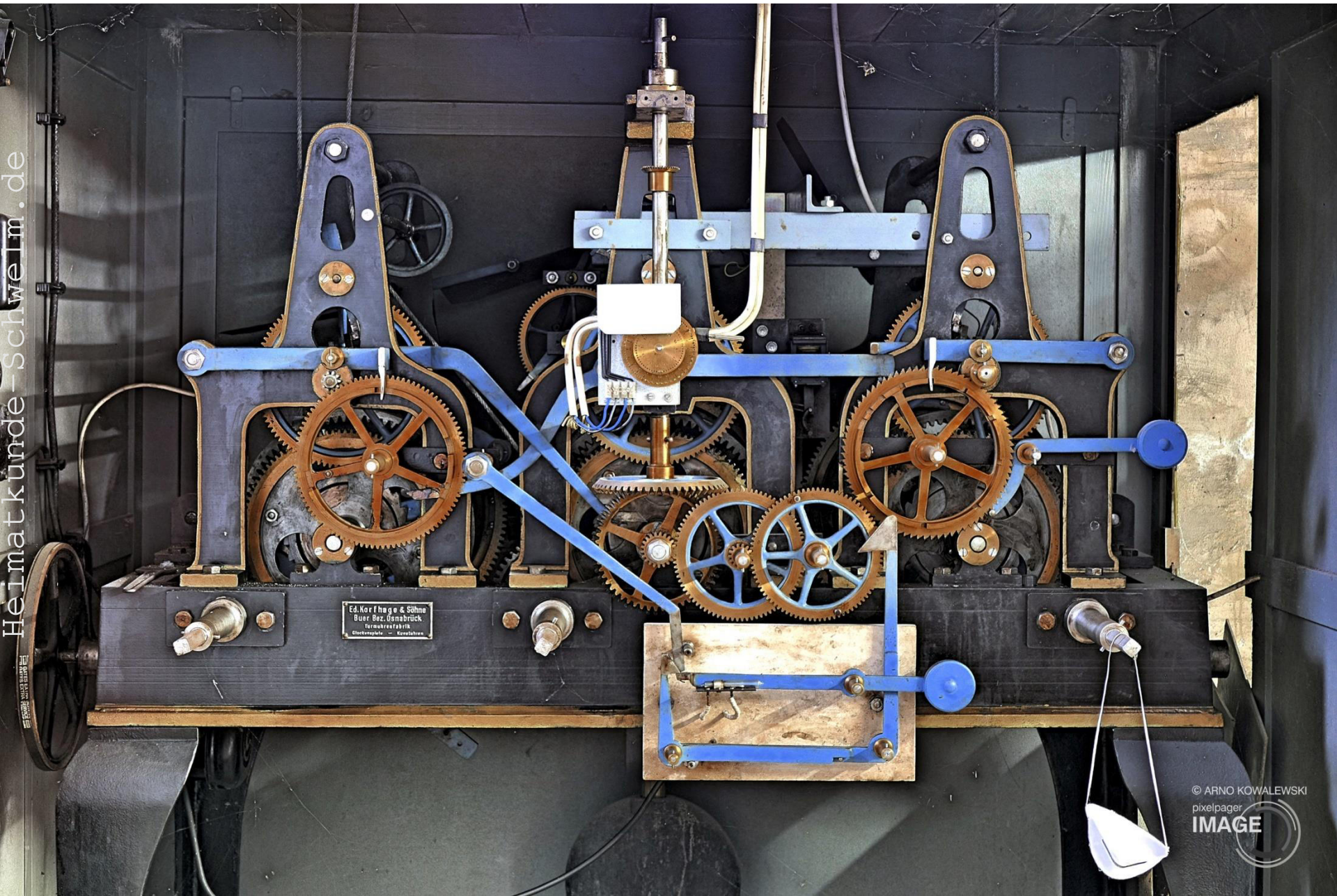
Mit dieser Glocke konnte sich  
ein eingeschlossener Kirchen-  
besucher vom gegenüber  
wohnenden Küster befreien  
lassen.





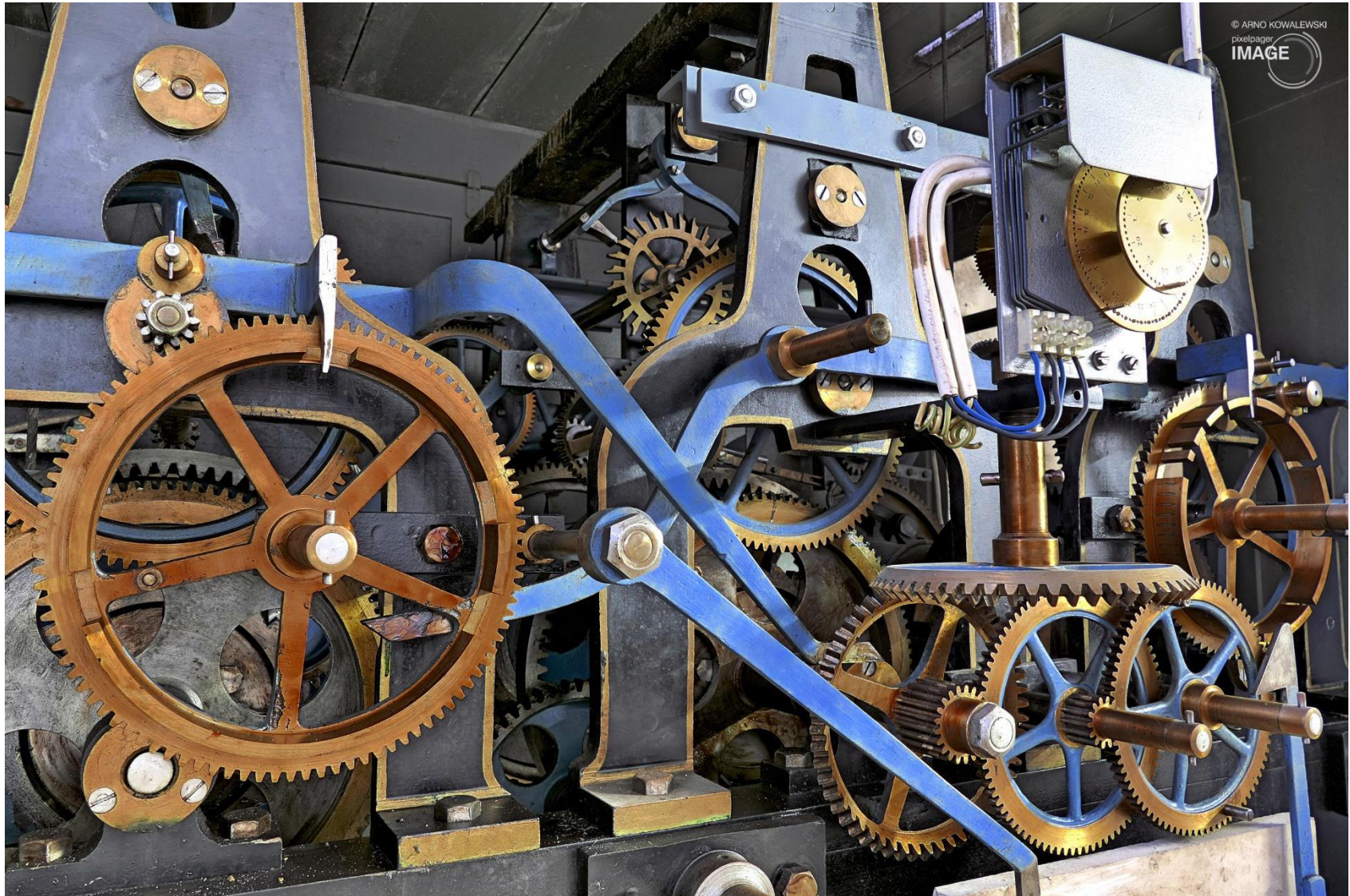
# Turmuhrwerk von *Firma Korfhage & Söhne* , Buer / Osnabrück (1952)

Heimatkunde-schwelm.de





- Turmuhrwerk mit Viertel und Vollschat und elektrischem Motoraufzug
- Winkelraderwerk für die Zeigerleitung ( Alle 2\*3 Uhrblätter über ein Verteilergetriebe )
- Eine Läutemaschine
- Ein Regulierwerk zum Gehwerk





**Uhrenschrank, schützt gegen Staub und Vogelkot  
=> Guter Zustand des Werks**



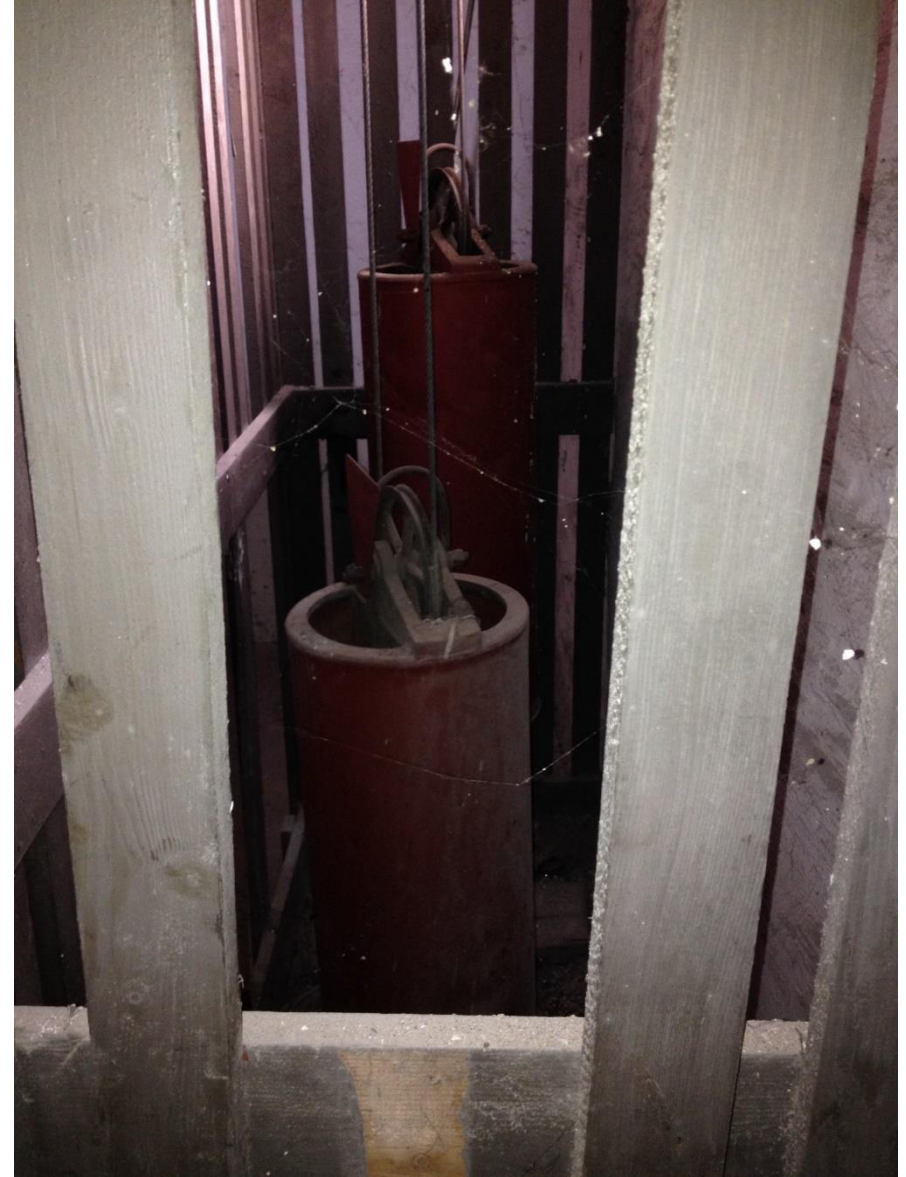


# Gewichte der Uhr

Gewicht in Vollaufzug



Zwei Gewichte abgelaufen





**Übertragung der Kraft  
des Gewichtes über ein  
Seil auf das Antriebsrad.**

**Walzendurchmesser :**

**Ø 400 mm**

**Turmuhrgewicht:**

**Je 600 kg**

**⇒ Eine Woche Laufzeit  
(Wochenläufer)**

**Über das Getriebe wird  
die Drehzahl von Rad zu  
Rad erhöht und durch die  
Hemmung gesteuert.**





# Hemmung

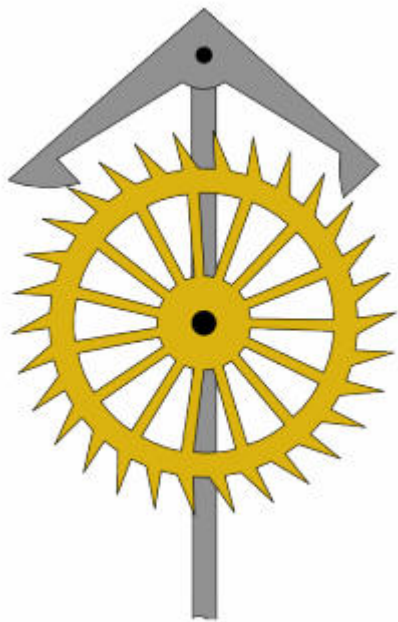


Heimatkunde-Schwelm.de



Der Anker in Verbindung mit dem Pendel sorgt mit seiner gleichmäßigen Bewegung für das schrittweise Ablaufen des Ankerrades.

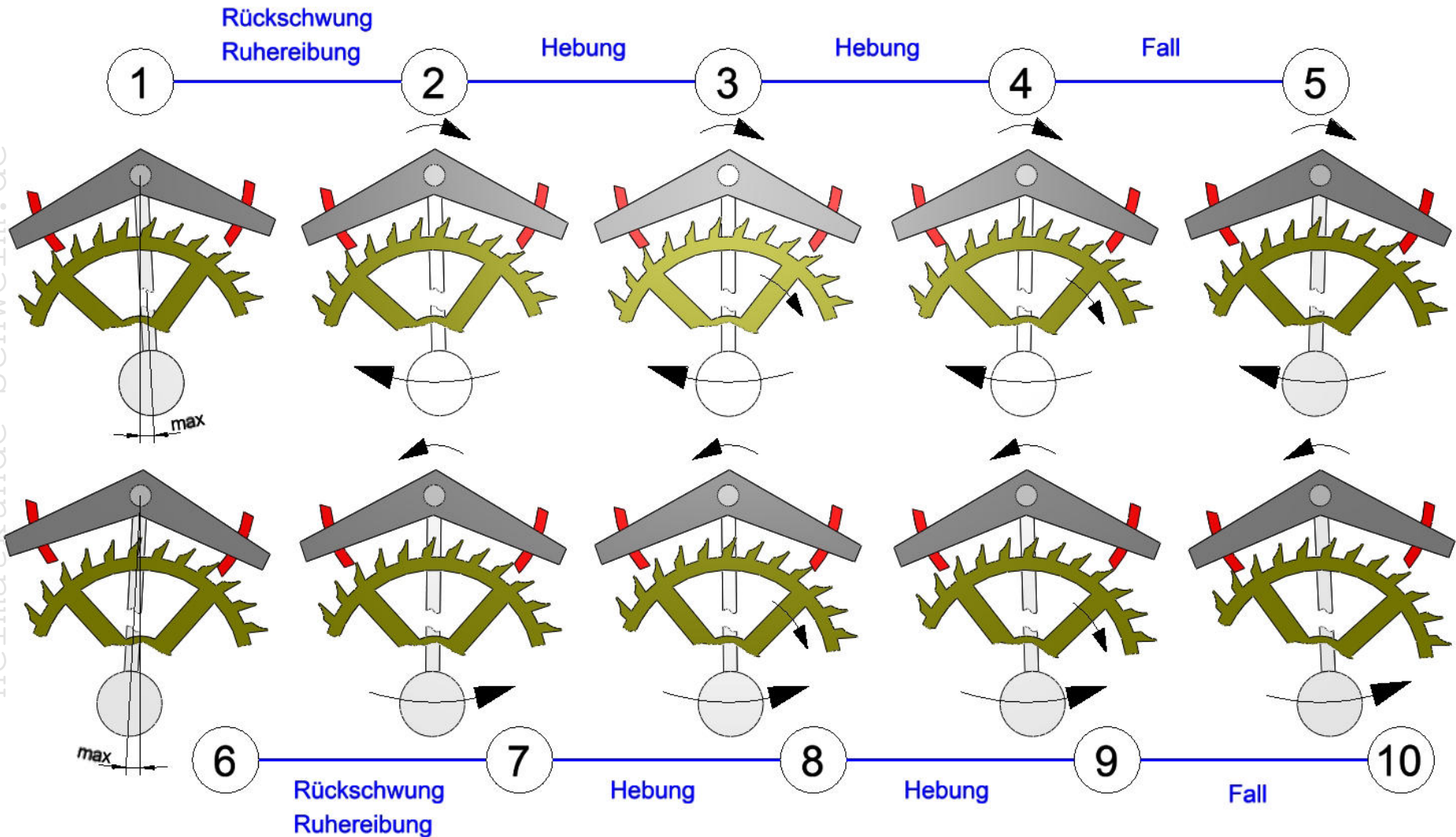
Heimatkunde-SchweIm.de





# Graham Hemmung, Funktionsweise (England ca. 1685 ...)

Heimatkunde-Schwein.de





# Läutewerk, Schlagwerk ... Schloss-Scheiben-Steuerung





# Glocken im Südturm

Glocke „Martin“

2050 kg , Ø 1681 mm

Inschrift:

„Das Wort sie sollen lassen stahn“

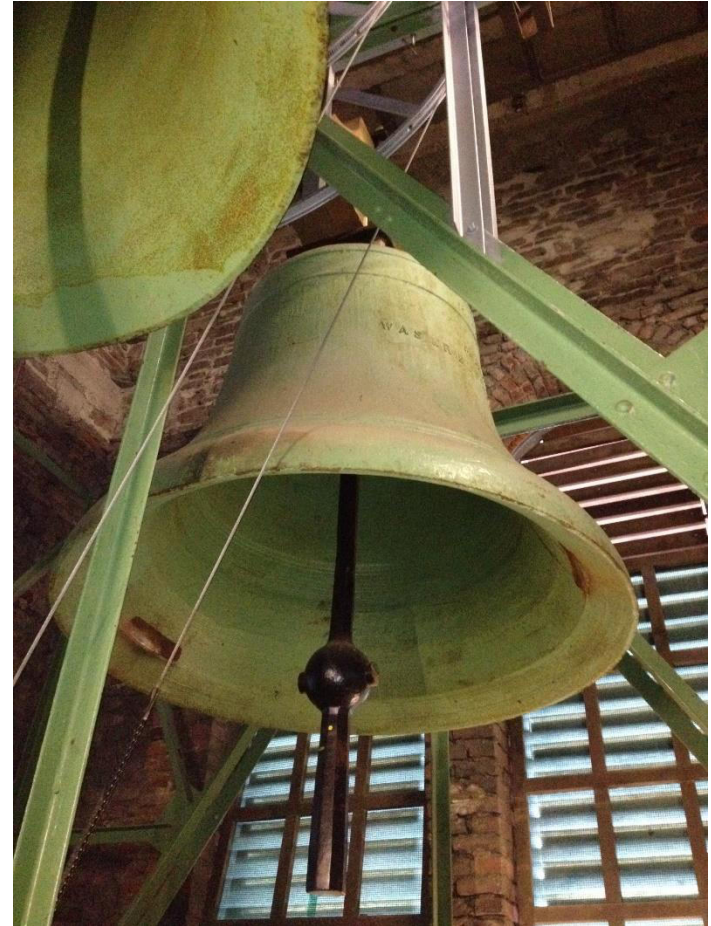


Glocke „Maria“

2860 kg , Ø 1887 mm

Inschrift:

„Was er euch sagt, das tut“





# Antrieb der Glocken

Früher durch das Läutwerk des Turmuhrwerkes, heute mit elektrischen Motoren

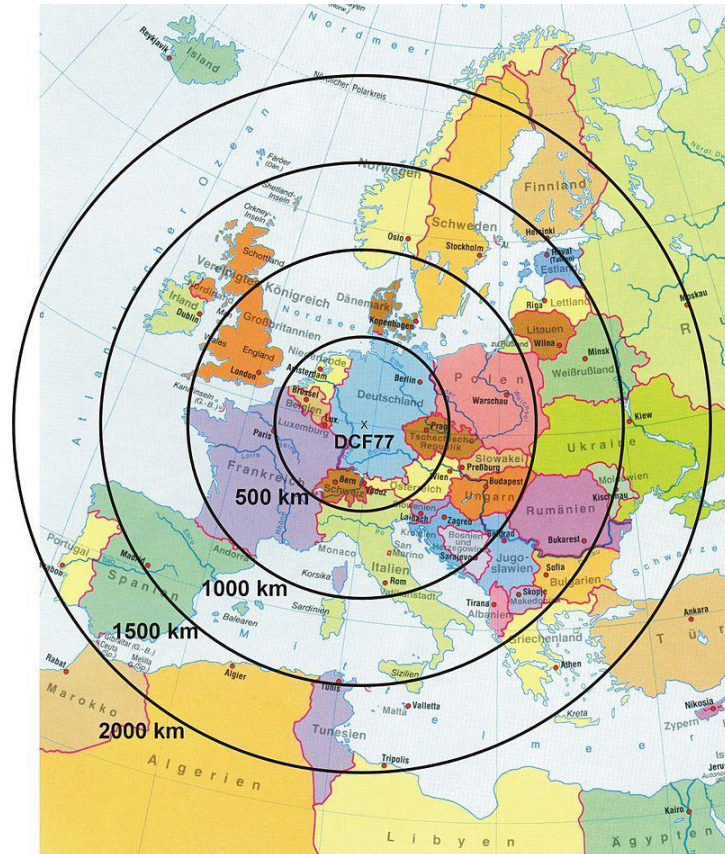




# Antrieb der Zeiger

Früher durch das Turmuhrwerk

Heute durch funkgesteuerte  
Elektromotore über den Sender  
DCF-77





## Turmuhr im Haus Martfeld



Demonstration in der  
Pause mit Frau Dr. Jäger

