

Das  
schöne

# SCHWELM

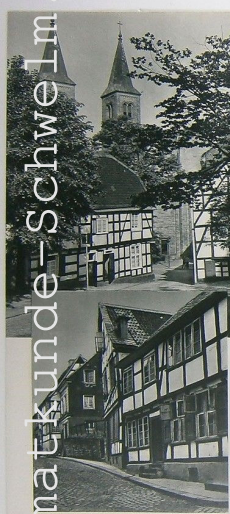
Heimatkunde-Schwelm.de

Landesfremdenverkehrsverband  
Westfalen  
1939 fl. — Schutzgebühr 10 Pf.

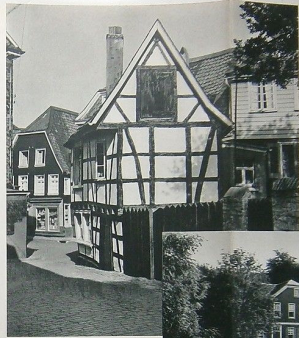
# SCHWELM



Das  
herrliche  
Schwelmabad



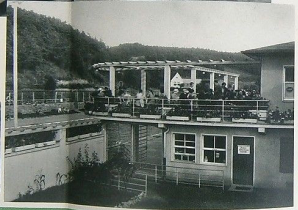
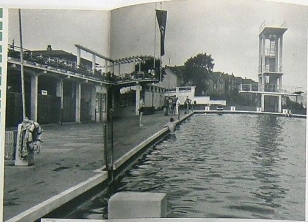
Schon von weitem grüßen die hochragenden Türme der Christkirche, die Wahrzeichen der 350jährigen Stadt Schwelm, Ob Du von Westen oder Osten, Süden oder Norden her Deinen Weg nimmst, immer erblickst Du in der reizvollen Silhouette der Stadt die stolzen Türme der großen Kirche, um die im regelmäßigen Gewirr die alten Schiefer- und Fachwerkhäuser des Stadtkerns drängen. Kommst Du auf Schusters Rappen über gut gepflegte Wanderwege nach Schwelm, oder fährst Dich die bequemen Verkehrsverbindungen der Reichsbahnstrecken, Autobus-



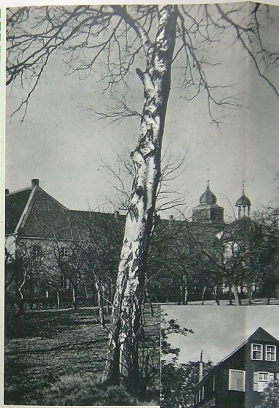
und Straßenbahnlinien, vielleicht auch ein eigene Kraftwagen in die alte Kreisstadt an die Westgrenze Westfalens, dann halte hier Rast, denn es lohnt sich zu verweilen und Umschau zu halten. Lenke Deine Schritte durch die gut gepflegten Straßenzüge und die alten malerischen Gassen.

Alte und neue Zeit wirken zusammen, um das schöne Bild der Stadt Schwelm zu formen. Ruhige Lage trotz geringen Abstandes von den Hauptstraßen, Nähe des Waldes, der unmittelbar bis an die Stadt heranreicht, und reiche Fernblicke machen die Außenbezirke zu idealen Wohngebieten. In der inneren Stadt aber ist die Vergangenheit lebendig. Da herrschen die alten bergischen Häuser, und ihr Schwarzes-Weißes-Grün schafft das Antlitz der Straßen. In anderen Stadtteilen herrschen die alten schwarze-weißen Fachwerkhäuser vor. Bedeutende Industriellen altpreussischer Familien haben hier ihren Sitz; dabei ist Schwelm aber keine Industriestadt im üblichen Sinne, denn selbst die größten industriellen Werke fügen sich harmonisch in das städtebauliche Gesamtbild mit seinen vielen Grünanlagen ein.

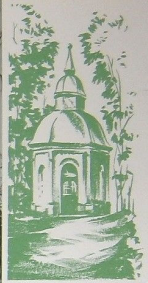
imatkunde-Schwelme



In unmittelbarer Nähe der Stadt, an der Grenze der bebauten und bewaldeten Zone, liegt das neu errichtete Schwelmebad, ein Volksbad im Grünen. Das eine der schönsten sportlichen Strandbädanlagen Westdeutschlands ist.



Denkmäler aus der Vergangenheit der Bismarckstadt Schwelme. Schloß Martfeld und Schuelmer Brunnen.



Heimkunde-Schwelm.de

